



## 2. Инструментальное (детальное) обследование лесных насаждений.

2.1. Лесничество «Городские леса» города Людиново Калужской области  
Участковое лесничество -  
Урочище (дача) - Квартал 3 Выдел 3  
Лесопатологический выдел 2

Наличие ограничений или особенностей участка, влияющих на назначение СОМ:

имеется угроза увеличения пожарной опасности в лесах;

имеется угроза возникновения очагов вредных организмов;

(отметка о наличии ООПТ, ОЗУ, водоохранной зоны, радиационного загрязнения лесов, угрозы возникновения очагов вредных организмов или пожарной опасности в лесах)

## 2.2. Фактическая таксационная характеристика лесного насаждения

**соответствует** таксационному описанию.

*Ведомость лесных участков с выявленными несоответствиями таксационным описаниям (Приложение 1) не прилагается*

## 2.3. Состояние насаждений:

устойчивое ( $CKC < 1,50$ )   
с нарушенной устойчивостью ( $CKC \geq 1,51 - \leq 4,50$ )   
с утраченной устойчивостью ( $CKC \geq 4,51$ )

## 2.4. Средневзвешенная категория состояния 3,85

Причины ослабления, повреждения насаждения:

*воздействия сильных ветров прошлых лет, повлекшие наклон более  $10^\circ$ , изгиб или вывал деревьев (код 821); воздействия шквалистых и ураганных ветров прошлых лет, повлекшие слом стволов деревьев (код 822); повреждение (заселено или отработано) короедом вершинным (код 315). Данные причины определены по следующим признакам: обрыв корней (вывал) прошлых лет; слом ствола под кроной прошлых лет; отработано стволовыми вредителями  $> 1/2$  окр. ств. под кроной.*



2.5. Выборке подлежит 65 % деревьев по запасу, в том числе:

без признаков ослабления 0 %,  
ослабленных 0 %,  
сильно ослабленных 0 %,  
усыхающих 0 %,  
свежего сухостоя 0 %,  
свежего ветровала 0 %,  
свежего бурелома 0 %,  
старого сухостоя 5 %,  
старого ветровала 50 %,  
старого бурелома 10 %.

Причины назначения: \_\_\_\_\_  
Причины назначения: \_\_\_\_\_  
Причины назначения: \_\_\_\_\_  
Причины назначения: \_\_\_\_\_

2.6. Полнота лесного насаждения после уборки деревьев, подлежащих рубке, составит: 0,3.

Критическая полнота для данной категории лесных насаждений и преобладающей породы составляет: 0,3

### ЗАКЛЮЧЕНИЕ к инструментальному обследованию участка.

С целью предотвращения негативных процессов, снижения ущерба от их воздействия назначено: проведение УНД на площади 0,6 га.

Участковое лесничество	Урочище (дача)	Квартал	Выдел	Площадь выдела, га	Лесопатологический выдел	Площадь лесопатологического выдела	Вид мероприятия	Площадь мероприятия, га	Породы	Доля выбираемой древесины по запасу, %	Рекомендуемый срок проведения мероприятия
1	2	3	4	5	6	7	8	9	10	11	12
		3	3	2,1	2	0,6	УНД	0,6	С, Е.	65	до 2026 года

Ведомость временной пробной площади и абрис участка прилагаются (приложение 2 и 3 к Акту). В соответствии с п. 47 приказа МПР России № 910, назначение СОМ производится визуально, а недостающая информация переносится из таксационных описаний.

РЕКОМЕНДАЦИИ по проведению мероприятий, не относящихся к мероприятиям по предупреждению распространения вредных организмов: нет.

Дата проведения ЛПО: 25.07.2024 года.

Дата составления документа: 29.07.2024 года.

Исполнитель работ по проведению лесопатологического обследования

Фамилия, имя и отчество (при наличии) Малахов А.А.

Организация филиал ФБУ "Рослесозащита" - "ЦЗЛ Калужской области"

Должность Инженер-лесопатолог

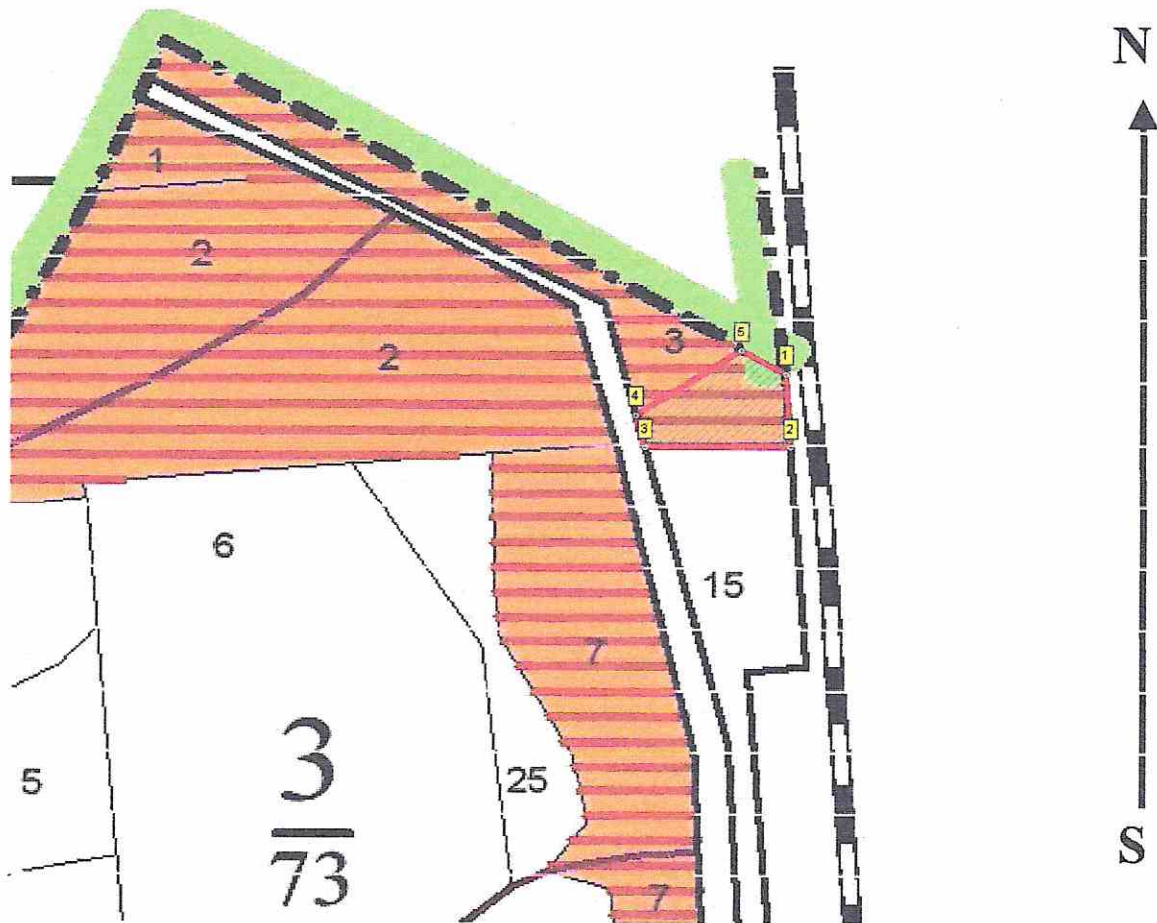
Подпись \_\_\_\_\_

Телефон 8 (4832) 56-22-57



### Абрис участка леса

Масштаб 1:5000



Условные обозначения:		граница мероприятия
-----------------------	--	---------------------

№ квартала	№ выдела	№ ЛП выдела	Размеры ленты (круговой площадки) перечега				Координаты ШШ	
			-	Длина, м	Ширина, м	Радиус, м		
3	3	2	-	-	-	-	-	-

Номера точек	Координаты		Длина, м
1->2	53,8649°	34,42228°	58
2->3	53,86438°	34,42231°	104,7
3->4	53,86439°	34,42072°	26,4
4->5	53,86462°	34,42062°	91,6
5->1	53,86507°	34,4218°	31,1

Исполнитель работ по проведению лесопатологического обследования:

Фамилия, имя

и отчество (при наличии)

Малахов А.А.

Подпись

Дата составления документа:

29.07.2024 года.

Класс -



53,864901, 34,422279  
25.07.2024 13:12

