

УТВЕРЖДАЮ:

*Глава администрации
МР. город Людиново и*



должность

Людиновский район
С.В. Первалов

Фамилия, имя и отчество (при наличии)

08.08.2024 г.

дата

АКТ

лесопатологического обследования № 39/5-4

«Городские леса» города Людиново

лесных насаждений *Калужской области* (лесничество)
(субъект Российской Федерации)

Способ лесопатологического обследования.

1. Визуальный

2. Инструментальный

Место проведения:

Участковое лесничество	Урочище (дача)	Квартал	Выдел	Площадь выдела, га	Лесопатологический выдел	Площадь лесопатологического выдела, га
-	-	3	15	2,4	-	-

Лесопатологическое обследование проведено на общей площади 2,4 га.

Кадастровый номер участка:

40:28:000000:233

(для участков, предоставленных в постоянное (бессрочное) пользование, аренду)

Документ о праве пользования:

постановление администрации МР "Город Людиново и Людиновский район" № 793 от 22.07.2024 г.

земли природоохранного назначения, защитные леса (городские леса)

(тип документа о праве пользования, дата, номер, вид разрешенного использования)

2. Инструментальное (детальное) обследование лесных насаждений.

2.1. Лесничество «Городские леса» города Людиново Калужской области
Участковое лесничество -
Урочище (дача) - Квартал 3 Выдел 15
Лесопатологический выдел -

Наличие ограничений или особенностей участка, влияющих на назначение СОМ:

имеется угроза увеличения пожарной опасности в лесах;

имеется угроза возникновения очагов вредных организмов;

(отметка в наличии ООПТ, ОЗУ, водоохранной зоны, радиационного загрязнения лесов, угрозы возникновения очагов вредных организмов или пожарной опасности в лесах)

2.2. Фактическая таксационная характеристика лесного насаждения

соответствует таксационному описанию.

Ведомость лесных участков с выявленными несоответствиями таксационным описаниям (Приложение 1) не прилагается

2.3. Состояние насаждений:

устойчивое ($СКС < 1,50$)
с нарушенной устойчивостью ($СКС \geq 1,51 - \leq 4,50$)
с утраченной устойчивостью ($СКС \geq 4,51$)

2.4. Средневзвешенная категория состояния 2,68

Причины ослабления, повреждения насаждения:

воздействия сильных ветров прошлых лет, повлекшие наклон более 10° , изгиб или вывал деревьев (код 821); воздействия шквалистых и ураганных ветров прошлых лет, повлекшие слом стволов деревьев (код 822). Данные причины определены по следующим признакам: обрыв корней (вывал) прошлых лет; слом ствола под кроной прошлых лет.

2.5. Выборке подлежит 31,4 % деревьев по запасу, в том числе:

без признаков ослабления 0 %, Причины назначения: _____

ослабленных 0 %, Причины назначения: _____

сильно ослабленных 0 %, Причины назначения: _____

усыхающих 0 %, Причины назначения: _____

свежего сухостоя 0 %, _____

свежего ветровала 0 %, _____

свежего бурелома 0 %, _____

старого сухостоя 0 %, _____

старого ветровала 23,2 %, _____

старого бурелома 8,2 %.

2.6. Полнота лесного насаждения после уборки деревьев, подлежащих рубке, составит: 0,5.

Критическая полнота для данной категории лесных насаждений и преобладающей породы составляет: 0,3

ЗАКЛЮЧЕНИЕ к инструментальному обследованию участка.

С целью предотвращения негативных процессов, снижения ущерба от их воздействия назначено: проведение УНД на площади 2,4 га.

Участковое лесничество	Урочище (дана)	Квартал	Выдел	Площадь выдела, га	Лесопатологический выдел	Площадь лесопатологического выдела	Вид мероприятия	Площадь мероприятия, га	Породы	Доля выбираемой древесины по запасу, %	Рекомендуемый срок проведения мероприятия
1	2	3	4	5	6	7	8	9	10	11	12
		3	15	2,4	-	-	УНД	2,4	С, Б, Е.	31,4	до 2026 года

Ведомость временной пробной площади и абрис участка прилагаются (приложение 2 и 3 к Акту).

РЕКОМЕНДАЦИИ по проведению мероприятий, не относящихся к мероприятиям по предупреждению распространения вредных организмов нет.

Дата проведения ЛПО: 25.07.2024 года.

Дата составления документа: 29.07.2024 года.

Исполнитель работ по проведению лесопатологического обследования

Фамилия, имя и отчество (при наличии) Малахов А.А.

Организация филиал ФБУ "Рослесозащита" - "ЦЗЛ Калужской области"

Должность Инженер-лесопатолог

Подпись _____

Телефон 8 (4832) 56-22-57

Результаты проведения лесопатологического обследования лесных насаждений

за июль 2024 г.

«Городские леса» города Людиново

Калужской области

Субъект Российской Федерации:

Калужская область

Лесничество (лесопарк):

Лесничество (лесная дача):

Участковое лесничество:

Урчище (лесная дача):

1	2	3	4	5	6	7	8	Таксационная характеристика лесного насаждения								Распределение деревьев по категориям состояния, % от запаса												Назначенные мероприятия														
								9	10	11	12	13	14	15	16	17	без признаков ослабления			слабленные			сильно ослабленные			уничтоженные			свежий восточный	свежий бурелом	старший восточный	старший ветровал	старший бурелом	Прочная ослабленность, поврежденность	Подъем рубки, % от запаса	вид	площадь, га					
3	15	2,4	Защитные	Городские леса	нет	-	-	100+E+B	состав	порода	возраст	средняя высота, м	средний диаметр, см	тип леса	почвенн.	бонитет	запас, куб. м/га	18	19	20	21	22	23	24	25	26	27	28	29	30	31	32	33	34	35	36	УНД	2,4				
										Всего	80	30	32	СЛ	0,7	1А	420	77	30,0		13,7	4,9									23,2	8,2	821;	34								
										С	-	-	-	-	-	-	-	67	29,8		14,5	4,8								22,6	8,3	822.	31,4									
										Е	-	-	-	-	-	-	-	5	35,8		14,3	7,1								35,7	7,1											
										Б	-	-	-	-	-	-	-	5	35,8		14,3	7,1								35,7	7,1											

Условные обозначения: Н - деревья не подлежат рубке; Р - деревья подлежат рубке; * - несоответствие показателя таксационному описанию.

Исполнитель работ по проведению лесопатологического обследования:

Фамилия, имя и отчество (при наличии)

Малахов А.А.

Подпись

Дата составления документа

29.07.2024

ВРЕМЕННАЯ ПРОБНАЯ ПЛОЩАДЬ № 1, 2, 3, 4

1.1 Субъект Российской Федерации: Калужская область

Лесничество «Городские леса» города Людиново Калужской области

Участковое лесничество: -

Урочище (дача): -

Квартал 3 Выдел 15 Площадь выдела 2,4 га.

Лесопатологический выдел: - Площадь лесопатологического выдела 2,4 га.

1.2 Метод перече́та: круговые площадки постоянного радиуса.

Количество лент / площадок: 4

Размеры площадок (длина x ширина/радиус): радиус 11,3 м.

Размер временной пробной площади: Размер временной пробной площади: 0,16 га.

1.3 Фактическая таксационная характеристика насаждения:

Состав: 10С+Е+Б возраст 80 лет тип леса СЛ

полнота 0,7 ; бонитет 1А ; запас на га 420 кбм.

возобновление отсутствует.

1.4 Номер очага вредных организмов: б/н.

Тип очага вредных организмов: -

Фаза развития очага вредных организмов: -

1.5 Причина ослабления, повреждения насаждения и время:


воздействия сильных ветров прошлых лет, повлекшие наклон более 10°, изгиб или вывал деревьев (код 821); воздействия шквалистых и ураганных ветров прошлых лет, повлекшие слом стволов деревьев (код 822). Время повреждения: 2022 гг.

Состояние насаждения: сильно ослабленное, Средневзвешенная категория состояния насаждения: 2,68.

1.6 Назначенные мероприятия: УНД.

Исполнитель работ по проведению лесопатологического обследования:

Фамилия, имя

и отчество (при наличии) Малахов А.А. Подпись 

Дата составления документа: 29.07.2024 года.

ВЕДОМОСТЬ ПЕРЕЧЕТА ДЕРЕВЬЕВ

Итоговая ведомость по насаждению. СКС насаждения: 2,68.

Ступени толщины см	Количество деревьев по категориям состояния, шт.																Всего	
	1		2		3		4		5		5 (п.б.в)			5 (г.д.е)			шт./куб.м.	в т.ч. подлежит рубке, %
	Н	З	Н	З	Н	З	Н	З	Н	З	Н	З	О	Н	З	О		
1	2	3	4	5	6	7	8	9	10	11	12	13	14	15	16	17	18	19
12					2									2			4/0,36	2,6
16																	2/0,37	
20	1		1											1			3/0,99	1,3
24	4		2											4			10/5,08	5,2
28	5		6		1									6			18/13,14	7,8
32	7		8		1									7			23/22,77	9,1
36	4		5		1									4			14/18,06	5,2
40	1		1											1			3/4,36	1,3
-																	0/0	
-																	0/0	
итого, шт	22		23		3									21			67	31,4
итого, куб.м.	19,7		22,1		3,2									20,6			65,6	31,4
итого, куб.м,%	30		33,7		4,9									31,4			100	31,4

Порода1: С. СКС породы: 2,68.

Ступени толщины см	Количество деревьев по категориям состояния, шт.																Всего	
	1		2		3		4		5		5 (п.б.в)			5 (г.д.е)			шт./куб.м.	в т.ч. подлежит рубке, %
	Н	З	Н	З	Н	З	Н	З	Н	З	Н	З	О	Н	З	О		
1	2	3	4	5	6	7	8	9	10	11	12	13	14	15	16	17	18	19
20	1		1											1			3/0,99	1,5
24	2		2											2			6/3,06	3
28	5		6		1									6			18/13,14	9
32	7		8		1									7			23/22,77	10,4
36	4		5		1									4			14/18,06	6
40	1		1											1			3/4,36	1,5
-																	0/0	
-																	0/0	
-																	0/0	
итого, шт	20		23		3									21			67	31,4
итого, куб.м.	18,7		21,7		3,0									19,4			62,8	30,9
итого, куб.м,%	29,8		34,5		4,8									30,9			100	30,9

Порода2: В. СКС породы: 3.

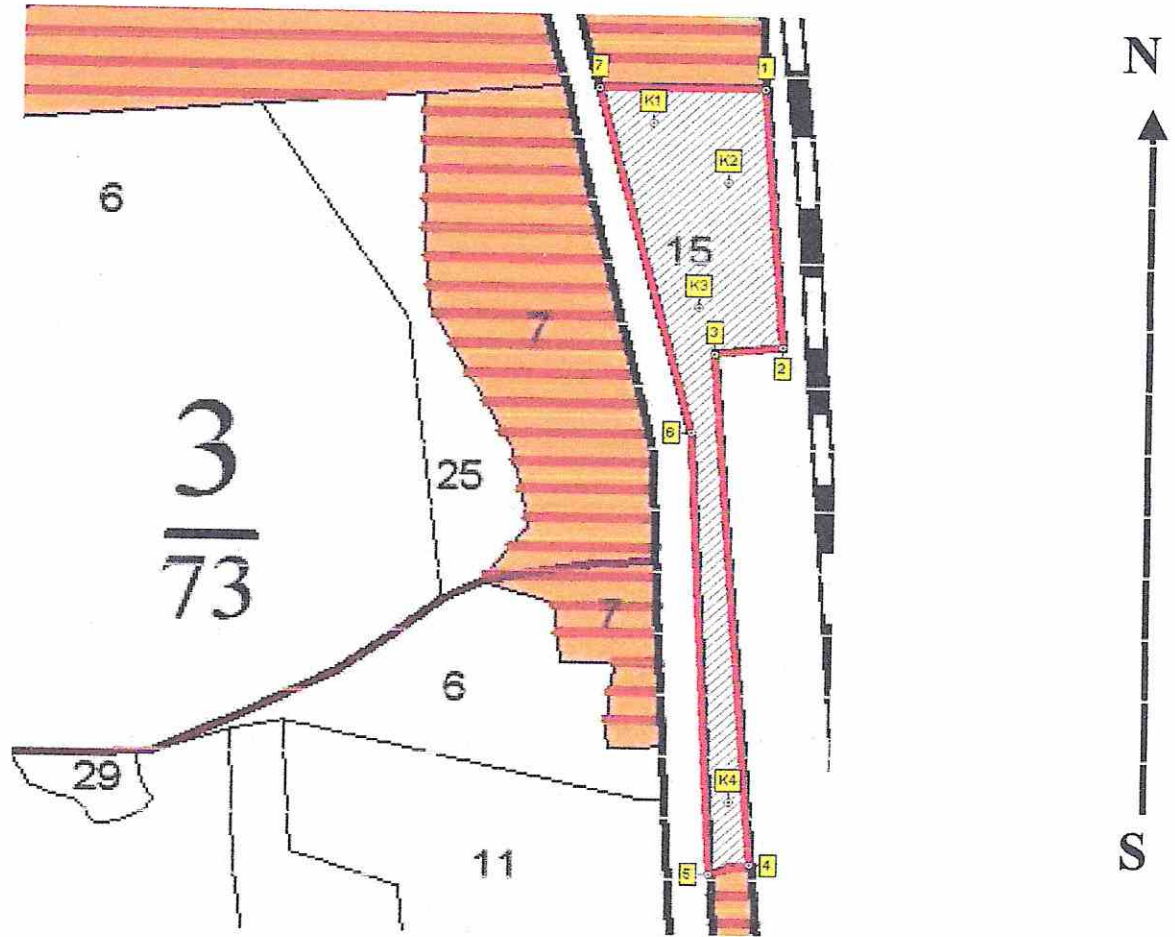
Ступени толщины см	Количество деревьев по категориям состояния, шт.																Всего	
	1		2		3		4		5		5 (п.б.в)			5 (г.д.е)			шт./куб.м.	в т.ч. подлежит рубке, %
	Н	З	Н	З	Н	З	Н	З	Н	З	Н	З	О	Н	З	О		
1	2	3	4	5	6	7	8	9	10	11	12	13	14	15	16	17	18	19
12					1									1			2/0,18	20
16			1														1/0,19	
24	1													1			2/1,08	20
-																	0/0	
-																	0/0	
-																	0/0	
-																	0/0	
-																	0/0	
итого, шт	1		1		1									2			5	40,0
итого, куб.м.	0,5		0,2		0,1									0,6			1,4	42,8
итого, куб.м,%	35,8		14,3		7,1									42,8			100	42,8

Порода: Б. СКС породы: 3.

Ступень толщины см	Количество деревьев по категориям диаметра, шт.																Всего	
	1		2		3		4		5		5 (г.б.в)			5 (г.д.е)			шт./ куб.м.	в т.ч. подлежит рубке, %
	Н	З	Н	З	Н	З	Н	З	Н	З	Н	З	О	Н	З	О		
1	2	3	4	5	6	7	8	9	10	11	12	13	14	15	16	17	18	19
12					1									1			2/0,19	20
16			1														1/0,18	
24	1																2/0,94	20
-																	0/0	
-																	0/0	
-																	0/0	
-																	0/0	
-																	0/0	
-																	0/0	
Итого, шт	1		1		1									2			9/0	
Итого, куб.м.	0,5		0,2		0,1									0,6			5	40
Итого, куб.%	35,8		14,3		7,1									42,8			100	42,8

Абрис участка леса

Масштаб 1:5000



Условные обозначения:		граница мероприятия	K1, K2, K3...	круговые площадки постоянного радиуса
-----------------------	--	---------------------	---------------	---------------------------------------

№ квартала	№ выдела	№ ЛП выдела	Размеры ленты (круговой площадки) пересчета				Координаты ПП		
			№ круговой площадки	Длина, м	Ширина, м	Радиус, м			Площадь, га
3	15	-	1	-	-	11,3	0,04	53,8641743	34,4212519
			2	-	-	11,3	0,04	53,8638006	34,4219609
			3	-	-	11,3	0,04	53,8630219	34,4216788
			4	-	-	11,3	0,04	53,8599106	34,4212498

Номера точек	Координаты		Длина, м
1->2	53,86438°	34,42231°	179,3
2->3	53,86277°	34,42247°	42,5
3->4	53,86273°	34,42182°	358,5
4->5	53,85951°	34,42213°	26,2
5->6	53,85945°	34,42175°	310,2
6->7	53,86224°	34,4216°	245,8
7->1	53,86439°	34,42074°	103

Исполнитель работ по проведению лесопатологического обследования:

Фамилия, имя

и отчество (при наличии)

Малахов А.А.

Подпись

Дата составления документа:

29.07.2024 года.

Куз



Т а к с а ц и о н н о е о п и с а н и е
Городские леса муниципального образования городского поселения "Город Ягодное"
ГОРОДСКИЕ ЛЕСА

№ п/п	Наименование	Состав	Возраст	Высота	Диаметр	Толщина	Класс	Удельная площадь				Удельная влажность	Удельная температура	Удельная влажность воздуха	
								1	2	3	4				
13	1,8 лесная культура	Сосны	1	09	30	26	4	1А	СН	0,8	460	0,64	9	УБОРКА ЗАБИВАЛ	
		Лиственницы	2	09	30	26	4	1А	СН	0,8	460	0,64	9		
		Ели	3	09	30	26	4	1А	СН	0,8	460	0,64	9		
		Кедровые сосны	4	09	30	26	4	1А	СН	0,8	460	0,64	9		
		Пихты	5	09	30	26	4	1А	СН	0,8	460	0,64	9		
		Вязь	6	09	30	26	4	1А	СН	0,8	460	0,64	9		
		Березы	7	09	30	26	4	1А	СН	0,8	460	0,64	9		
		Ольхи	8	09	30	26	4	1А	СН	0,8	460	0,64	9		
		Ясени	9	09	30	26	4	1А	СН	0,8	460	0,64	9		
		Тополь	10	09	30	26	4	1А	СН	0,8	460	0,64	9		
		Ивы	11	09	30	26	4	1А	СН	0,8	460	0,64	9		
		Самшит	12	09	30	26	4	1А	СН	0,8	460	0,64	9		
		14	5,7 лесная культура	Сосны	1	08	29	28	4	1А	СН	0,0	440		2508
15	10,4 лесная культура	Сосны	1	08	29	28	4	1А	СН	0,0	440	2508	29		
15	2,4 10С+4Е	Сосны	1	08	29	28	4	1А	СН	0,0	440	2508	29	УБОРКА ЗАБИВАЛ	
		Лиственницы	2	08	29	28	4	1А	СН	0,0	440	2508	29		
		Ели	3	08	29	28	4	1А	СН	0,0	440	2508	29		
		Кедровые сосны	4	08	29	28	4	1А	СН	0,0	440	2508	29		
		Пихты	5	08	29	28	4	1А	СН	0,0	440	2508	29		
		Вязь	6	08	29	28	4	1А	СН	0,0	440	2508	29		
		Березы	7	08	29	28	4	1А	СН	0,0	440	2508	29		
		Ольхи	8	08	29	28	4	1А	СН	0,0	440	2508	29		
		Ясени	9	08	29	28	4	1А	СН	0,0	440	2508	29		
		Тополь	10	08	29	28	4	1А	СН	0,0	440	2508	29		
		Ивы	11	08	29	28	4	1А	СН	0,0	440	2508	29		
		Самшит	12	08	29	28	4	1А	СН	0,0	440	2508	29		
		16	0,5 лесная культура	Сосны	1	05	27	26	4	1А	СН	0,7	370		135
Лиственницы	2			05	27	26	4	1А	СН	0,7	370	135	148		
Ели	3			05	27	26	4	1А	СН	0,7	370	135	148		
Кедровые сосны	4			05	27	26	4	1А	СН	0,7	370	135	148		
Пихты	5			05	27	26	4	1А	СН	0,7	370	135	148		
Вязь	6			05	27	26	4	1А	СН	0,7	370	135	148		
Березы	7			05	27	26	4	1А	СН	0,7	370	135	148		
Ольхи	8			05	27	26	4	1А	СН	0,7	370	135	148		
Ясени	9			05	27	26	4	1А	СН	0,7	370	135	148		
Тополь	10			05	27	26	4	1А	СН	0,7	370	135	148		
Ивы	11			05	27	26	4	1А	СН	0,7	370	135	148		
Самшит	12			05	27	26	4	1А	СН	0,7	370	135	148		
17	4 лесная культура			Сосны	1	04	26	25	3	2	1А	СН	0,6	300	120
		Лиственницы	2	04	26	25	3	2	1А	СН	0,6	300	120	60	
		Ели	3	04	26	25	3	2	1А	СН	0,6	300	120	60	
		Кедровые сосны	4	04	26	25	3	2	1А	СН	0,6	300	120	60	
		Пихты	5	04	26	25	3	2	1А	СН	0,6	300	120	60	
		Вязь	6	04	26	25	3	2	1А	СН	0,6	300	120	60	
		Березы	7	04	26	25	3	2	1А	СН	0,6	300	120	60	
		Ольхи	8	04	26	25	3	2	1А	СН	0,6	300	120	60	
		Ясени	9	04	26	25	3	2	1А	СН	0,6	300	120	60	
		Тополь	10	04	26	25	3	2	1А	СН	0,6	300	120	60	
		Ивы	11	04	26	25	3	2	1А	СН	0,6	300	120	60	
		Самшит	12	04	26	25	3	2	1А	СН	0,6	300	120	60	
		18	7 40С+2Е1С	Сосны	1	02	25	18	4	2	1	СН	0,7	160	112
Лиственницы	2			02	25	18	4	2	1	СН	0,7	160	112	45	
Ели	3			02	25	18	4	2	1	СН	0,7	160	112	45	
Кедровые сосны	4			02	25	18	4	2	1	СН	0,7	160	112	45	
Пихты	5			02	25	18	4	2	1	СН	0,7	160	112	45	
Вязь	6			02	25	18	4	2	1	СН	0,7	160	112	45	
Березы	7			02	25	18	4	2	1	СН	0,7	160	112	45	
Ольхи	8			02	25	18	4	2	1	СН	0,7	160	112	45	
Ясени	9			02	25	18	4	2	1	СН	0,7	160	112	45	
Тополь	10			02	25	18	4	2	1	СН	0,7	160	112	45	
Ивы	11			02	25	18	4	2	1	СН	0,7	160	112	45	
Самшит	12			02	25	18	4	2	1	СН	0,7	160	112	45	